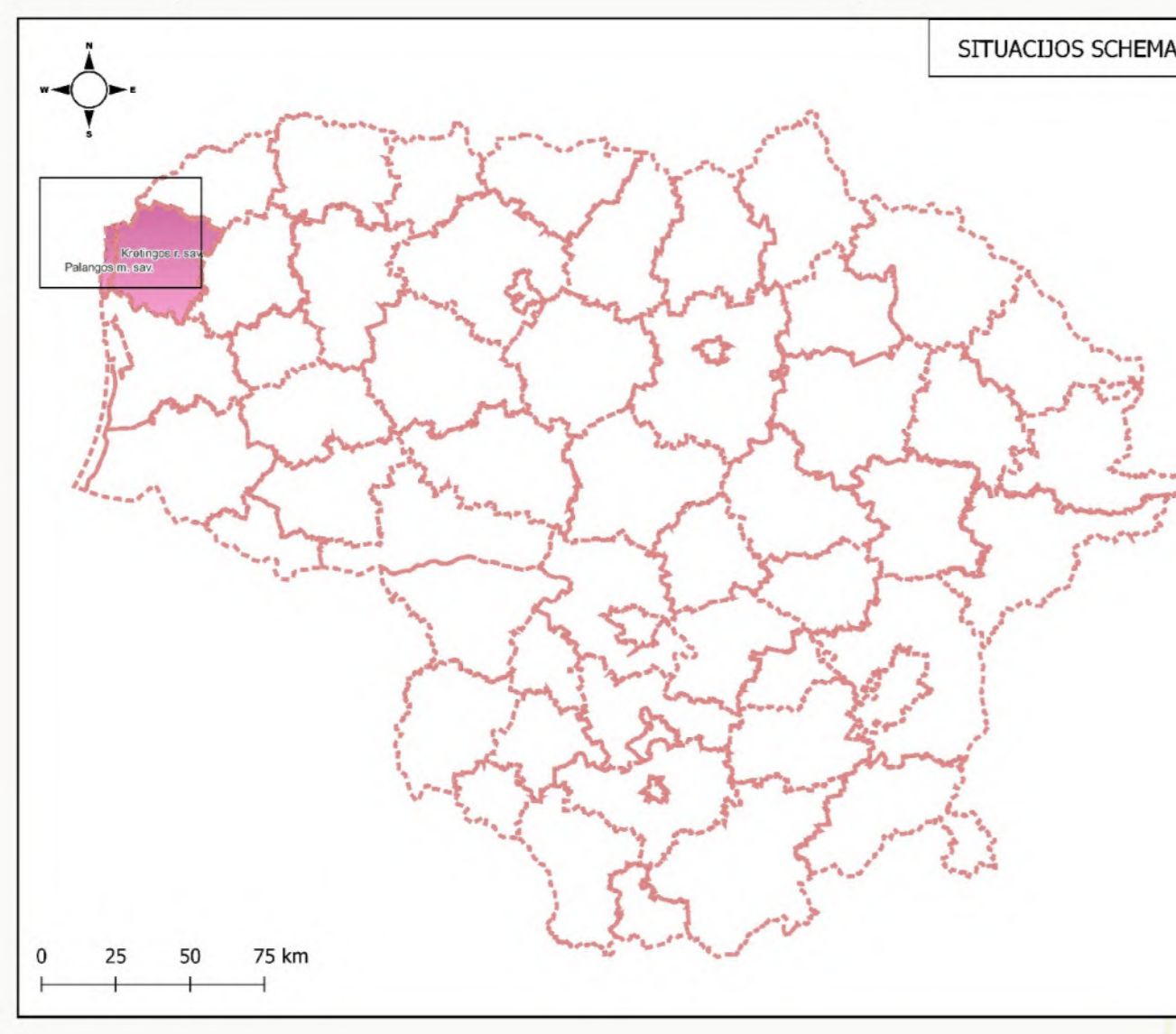
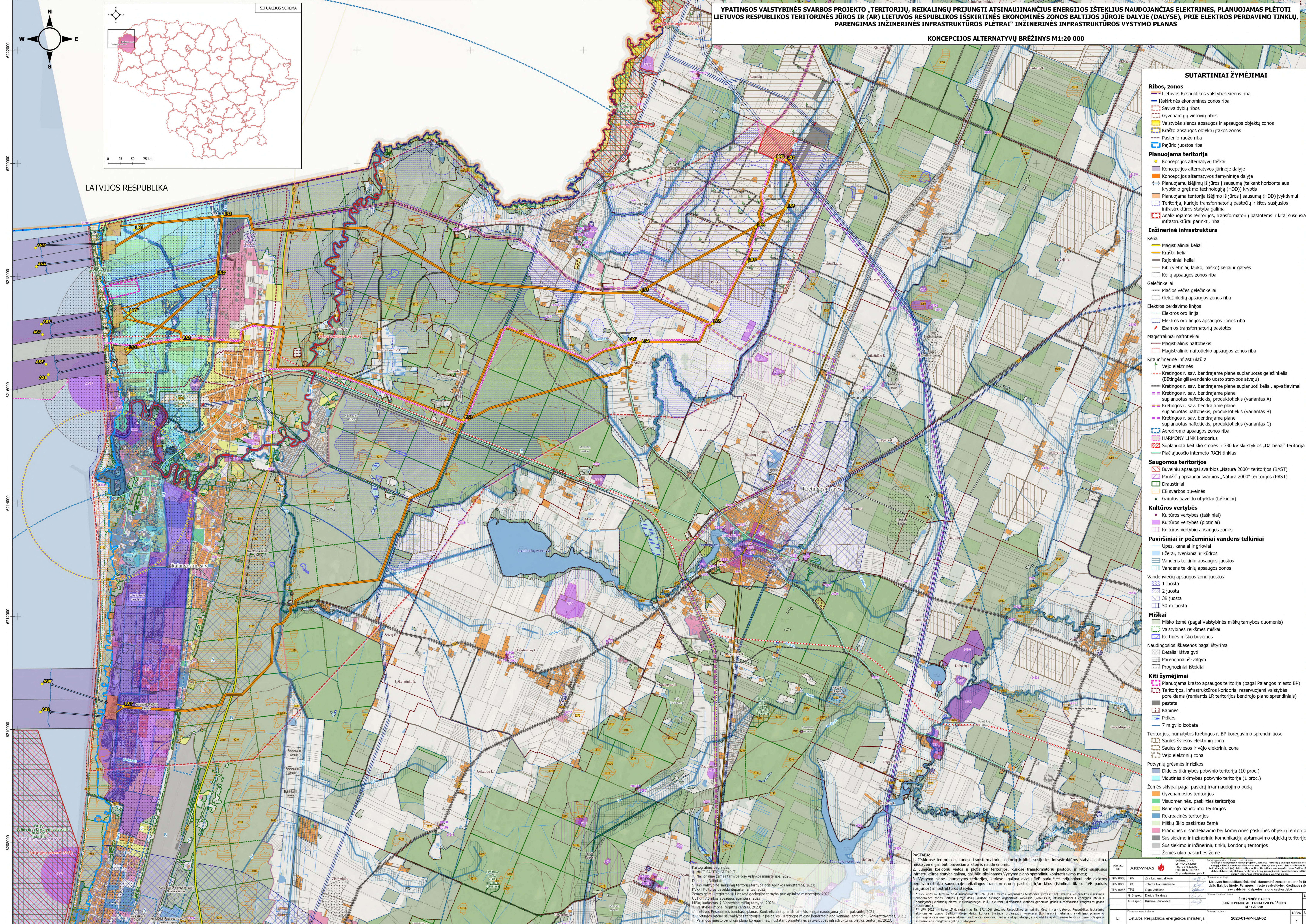


YPATINGOS VALSTYBINĖS SVARBOS PROJEKTO „TERITORIJŲ, REIKALINGŲ PRIJUNGTI ATSINAUJINANČIUS ENERGIJOS IŠTEKLIUS NAUDOJANČIAS ELEKTRINES, PLANUOJAMAS PĖLOTI LIETUVOS RESPUBLIKOS TERITORINĖS JŪROS IR (AR) LIETUVOS RESPUBLIKOS IŠSKIRTINĖS EKONOMINĖS ZONOS BALTIJOS JŪROJE DALYJE (DALYSE), PRIE ELEKTROS PERDAVIMO TINKLŲ, PARENGIMAS INŽINERINĖS INFRASTRUKTŪROS PLETRAI“ INŽINERINĖS INFRASTRUKTŪROS VYSTYMO PLANAS

KONCEPCIJOS ALTERNATYVŲ BRĖŽINYS M1:20 000



LATVIJOS RESPUBLIKA

SUTARTINIAI ŽYMĖJIMAI

- Ribos, zonos**
 - Lietuvos Respublikos valstybės sienos riba
 - Išskirtinės ekonominės zonos riba
 - Savivaldybių ribos
 - Gyvenamųjų vietovių ribos
 - Valstybės sienos apsaugos ir apsaugos objektų zonos
 - Krašto apsaugos objektų įtakos zonos
 - Pasienio ruožo riba
 - Pajūnio juostos riba
- Planuojama teritorija**
 - Koncepcijos alternatyvų žūrinėje dalyje
 - Koncepcijos alternatyvos žeminyne dalyje
 - Planuojamų išėjimų iš jūros į sausumą (taikant horizontalaus kryptinio greimo technologiją (HDD)) kryptis
 - Planuojama teritorija išėjimo iš jūros į sausumą (HDD) įvykdymui
 - Teritorija, kurioje transformatorių pastotų ir kitos susijusios infrastruktūros statyba galima
 - Analizuojamos teritorijos, transformatorių pastotams ir kitai susijusiai infrastruktūrai parinkti, riba
- Inžinerinė infrastruktūra**
 - Keliai
 - Magistraliniai keliai
 - Krašto keliai
 - Rajoniniai keliai
 - Kiti (vietiniai, lauko, miško) keliai ir gatvės
 - Kelių apsaugos zonos riba
 - Geležinkeliai
 - Piliasios vėžės geležinkeliai
 - Geležinkelių apsaugos zonos riba
 - Elektrų perdavimo linijos
 - Elektrų oro linija
 - Elektrų oro linijos apsaugos zonos riba
 - Esamos transformatorių pastotės
 - Magistraliniai naftotiekiai
 - Magistralinis naftotiekis
 - Magistralinio naftotiekio apsaugos zonos riba
 - Kita inžinerinė infrastruktūra
 - Vėjo elektrinės
 - Kretingos r. sav. bendrajame plane suplanuoti geležinkelis (Būtingės gilavandens uosto statybos atveju)
 - Kretingos r. sav. bendrajame plane suplanuoti keliai, apvažavimai
 - Kretingos r. sav. bendrajame plane suplanuoti naftotiekis, produktotiekis (variantas A)
 - Kretingos r. sav. bendrajame plane suplanuoti naftotiekis, produktotiekis (variantas B)
 - Kretingos r. sav. bendrajame plane suplanuoti naftotiekis, produktotiekis (variantas C)
 - Aerodromo apsaugos zonos riba
 - HARMONY LINK koridorijai
 - Suplanuota keitlikio stoties ir 330 kV skirstyklos „Darbėnai“ teritorija
 - Plačiajuosčio interneto RAIN tinklas
- Saugomos teritorijos**
 - Buveninių apsaugai svarbios „Natura 2000“ teritorijos (BAST)
 - Paukščių apsaugai svarbios „Natura 2000“ teritorijos (PAST)
 - Draustiniai
 - EB svarbos buveinės
 - Gamtos paveldo objektai (taškiniai)
- Kultūros vertybės**
 - Kultūros vertybės (taškiniai)
 - Kultūros vertybės (plotiniai)
 - Kultūros vertybių apsaugos zonos
- Paviršiniai ir požeminiai vandens telkiniai**
 - Upės, kanalai ir grioviai
 - Ežerai, tvenkiniai ir kūdros
 - Vandens telkinių apsaugos juostos
 - Vandens telkinių apsaugos zonos
- Vandenviečių apsaugos zonų juostos**
 - 1 juosta
 - 2 juosta
 - 3B juosta
 - 50 m juosta
- Miškai**
 - Miško žemė (pagal Valstybines miškų tarybos duomenis)
 - Valstybinės reikšmės miškai
 - Kertinės miško buveinės
- Naudingosios iškaskenos pagal ištyrimą**
 - Detaliai išvalgyti
 - Parengtinai išvalgyti
 - Prognoziniai ištekčiai
- Kiti žymėjimai**
 - Planuojama krašto apsaugos teritorija (pagal Palangos miesto BP)
 - Teritorijos, infrastruktūros koridoriai rezervuojami poreikiams (remiantis LR teritorijos bendrojo plano sprendimais)
 - pastatai
 - Kapinės
 - Pelkes
 - 7 m gylis izobata
- Teritorijos, numatytos Kretingos r. BP koregavimo sprendimuose**
 - Saulės šviesos elektrinių zona
 - Saulės šviesos ir vėjo elektrinių zona
 - Vėjo elektrinių zona
- Potvynių grėsmės ir rizikos**
 - Didelės tikimybės potvynio teritorija (10 proc.)
 - Vidutinės tikimybės potvynio teritorija (1 proc.)
- Žemės sklypai pagal paskirtį ir/ar naudojimo būdą**
 - Gyvenamosios teritorijos
 - Vsuomeninės, paskirties teritorijos
 - Bendrojo naudojimo teritorijos
 - Rekreacinės teritorijos
 - Miškų ūkio paskirties žemė
 - Pramonės ir sandėliavimo bei komercinės paskirties objektų teritorijos
 - Susiekimo ir inžinerinių komunikacijų aptarnavimo objektų teritorijos
 - Susisiekimo ir inžinerinių tinklų koridorių teritorijos
 - Žemės ūkio paskirties žemė

PASTABA:
1. Išskirtinės teritorijos, kuriose transformatorių pastotų ir kitos susijusios infrastruktūros statyba galima, miško žemė gali būti paverčiama kitomis naudmenomis.
2. Jungtinių koridorių vietas ir plotius bei teritorijas, kuriose transformatorių pastotų ir kitos susijusios infrastruktūros statyba galima, gali būti išskiriamas Vystymo plano sprendimui konkretizavimo metu.
3. Vystymo plane, numatytos teritorijos, kuriose galima dvejų DVE parkų "+" pritaikymą prie elektros perdavimo tinklo sąsajose reikalingos transformatorių pastotų ir/ar kitos (šaliniai tik su JVE parkais susijusios) infrastruktūros statybai.
4. Už 2022 m. kovo 22 d. nutarimu Nr. 697 „Dėl Lietuvos Respublikos teritorinių jūrų ir (ar) Lietuvos Respublikos išskirtinės ekonominės zonos Baltijos jūroje dalį, kuriose skiriami organiniai koralai (bonkuriai) atpažinti kaip energijos išteklių rezervuoti elektrinių jėgainių ir gamykloms, ir jų elektrinių skaidikliams bendrosios generuoti pajėgumai ir nuolatines energijos pajėgumai“.
5. Už 2022 m. kovo 23 d. nutarimu Nr. 1271 „Dėl Lietuvos Respublikos teritorinių jūrų ir (ar) Lietuvos Respublikos išskirtinės ekonominės zonos Baltijos jūroje dalį, kuriose skiriami organiniai koralai (bonkuriai) netalant skatinamo prisominų demagogiškas energijos išteklių naudojimą elektrinių jėgainių ir eksploatuoti, ir jų elektrinių skaidikliams bendrosios generuoti pajėgumai ir nuolatines energijos pajėgumai“.

Kartografinė pagrindas:
1. UNIT-SALITC-CORRECT;
2. Nacionalinė žemės tarnyba prie Aplinkos ministro, 2023.
Duomenų šaltiniai:
STK: Valstybės saugonių teritorijų tarnyba prie Aplinkos ministro, 2023;
Zemės paveldo registras: Lietuvos geografinė tarnyba prie Aplinkos ministro, 2023;
UETK: Aplinkos apsaugos agentūra, 2023;
Miškų kadastrai: Valstybinė miškų tarnyba, 2023;
Valstybės geografinė tarnyba, 2023;
Lietuvos Respublikos bendrasis planas. Konkretizuoti sprendiniai - Ataskaita naudojama jūrai ir pakrantei, 2021;
Kretingos rajono savivaldybės teritorijos ir jos dalies - Kretingos miesto bendrojo plano koregavimo sprendimų konkretizavimas, 2021;
Palangos miesto bendrojo plano koregavimas, nustatant prioritines savivaldybės infrastruktūros plėtros teritorijas, 2023.

Projektas Nr.	ARDYNAS	Redaguota 07.12.2023	1/1
TPV 0064	TPV	2024.01.01	LADA
TPV 0065	TPG	Jūrinė Pajūriausena	LADA
TPV 0066	TPG	Ugala Vaidinė	LADA
TPV 0067	TPG	Ugala Vaidinė	LADA
GIS sprend.	Ardenas		
GIS sprend.	Kivina Valdeika		
Atspindinti organizacija	Lietuvos Respublikos energetikos ministerija	Dokumentas žemė	LADA
LT	Lietuvos Respublikos energetikos ministerija	2023-01-VP-K-B-02	LADA
			1